

Zonas de 30 Km/h.

Áreas seguras para o uso da bicicleta através de restrições amigáveis ao uso do carro particular.



Exemplos de Zonas de 30 Km/h no exterior.



Utrecht, Holanda

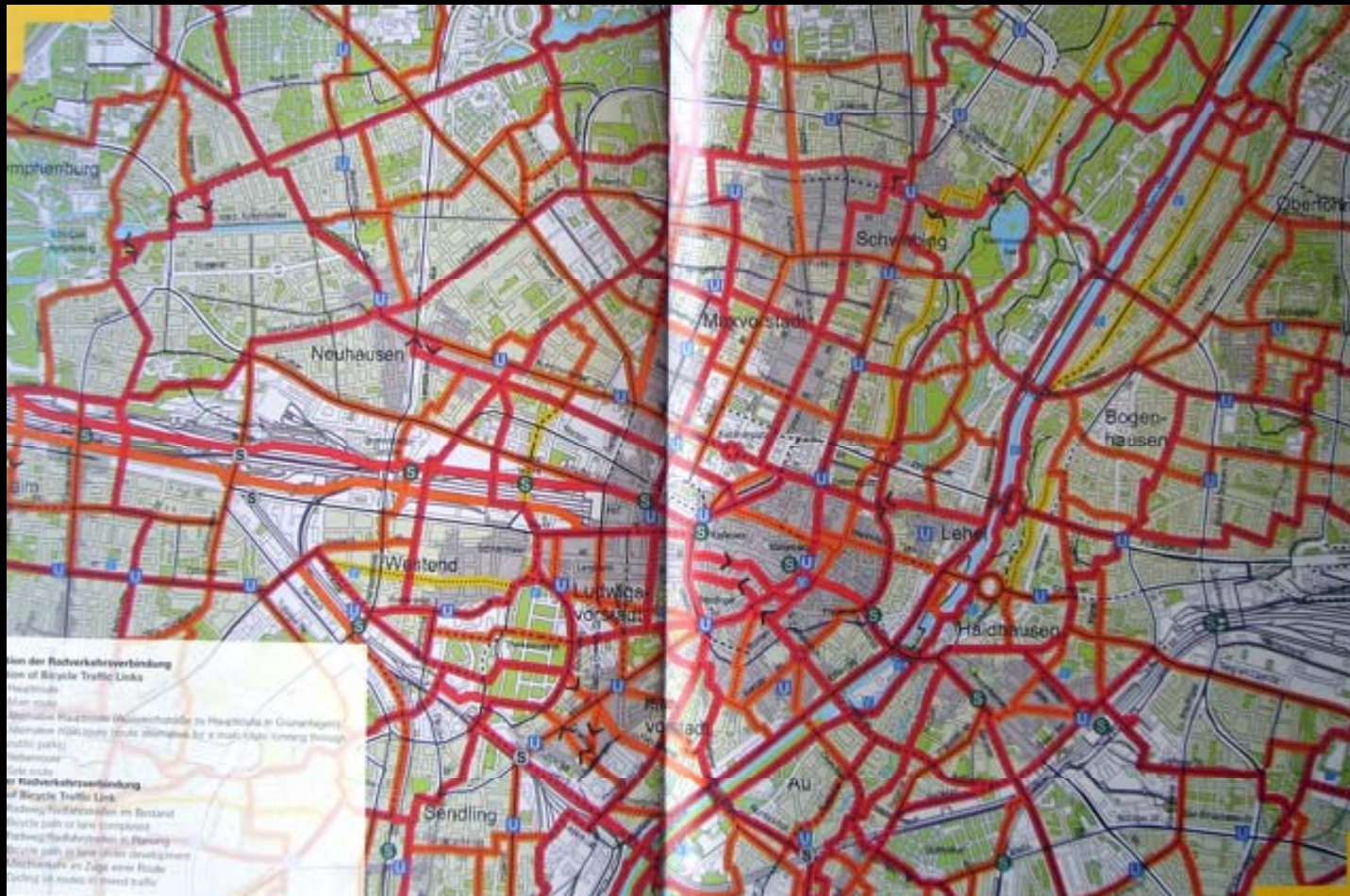


Berkeley, California, EUA



Munique, Alemanha.

Exemplo de Zonas de 30 Km/h no exterior.



Munique hoje, zonas 30km e faixas compartilhadas.

Exemplos de ruas em Copacabana aonde a velocidade já é baixa e podem se tornar Zonas de 30 Km/h.



Rua Constante Ramos,



Rua Hilário de Gouveia,



Rua Belford Roxo



Rua Domingos Ferreira,



Rua Min. Viveiros de Castro,



Rua Ronald de Carvalho.

Situação atual em Copacabana.



Ciclistas andando desordenadamente pelo bairro, utilizando as calçadas e andando na contra-mão.

Copacabana Ciclovias existentes.



Necessidades urgentes.



Proposta de intervenção: Zonas de 30 Km/h.

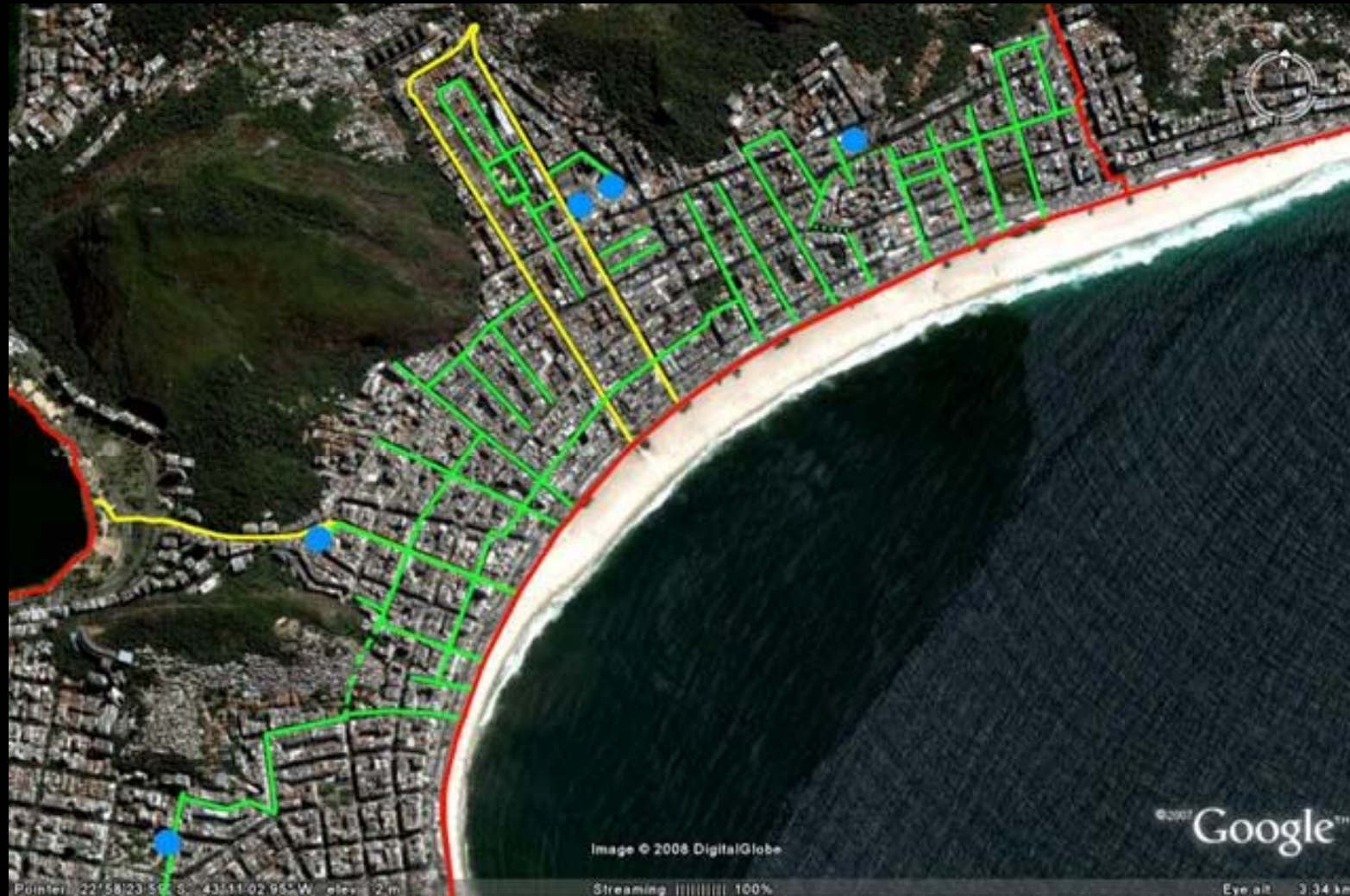


Estações de metrô na região.



Excelente oportunidade para inclusão de bicicletas públicas na região.

Extensão até Ipanema.



Zonas de 30 Km/h.

O uso da bicicleta vem aumentando em toda a cidade e também em Copacabana, veículo ecologicamente correto que estrategicamente tem sido usado, cada vez mais, em várias cidades do mundo como parte das soluções para o transporte urbano sendo a melhor opção para distâncias de até 5 km e excelente alimentador do transporte público..

As Zonas de 30Km/h são uma solução simples, barata e relativamente fáceis de serem implantadas.

Além de interligar todo o bairro de Copacabana em um sistema ciclovário fazendo ainda conexões com outros bairros e promovendo a qualidade de vida, Copacabana por sua fama mundial com grande visibilidade, tem tudo para se tornar um exemplo à ser replicado em outros bairros e cidades.

Obrigado.

