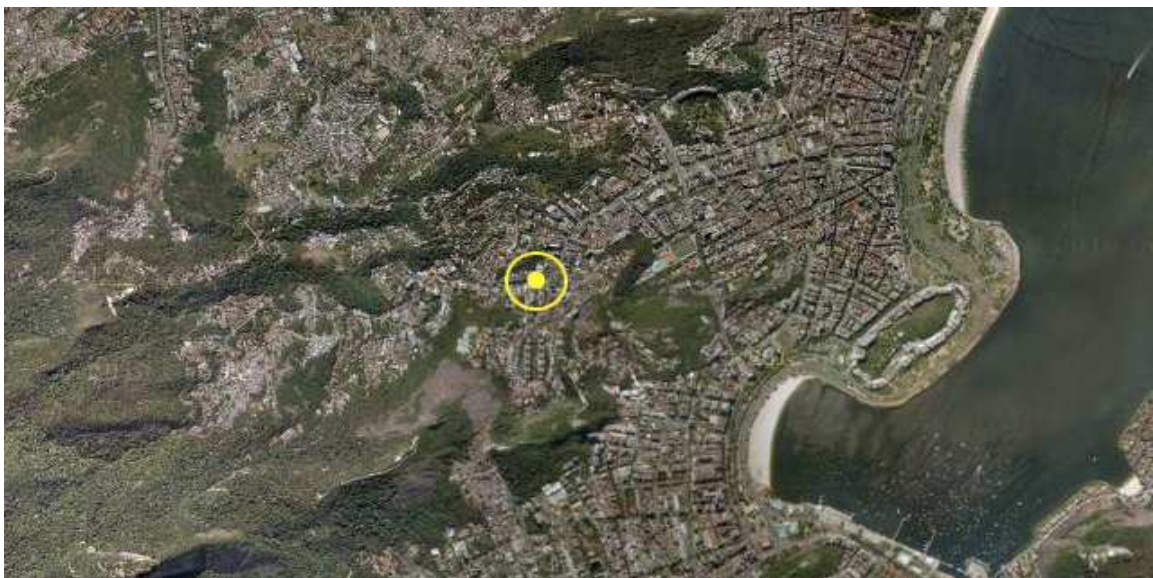




Contagem de Ciclistas

Laranjeiras – Rio de Janeiro

Quarta feira, 5 de outubro de 2011.



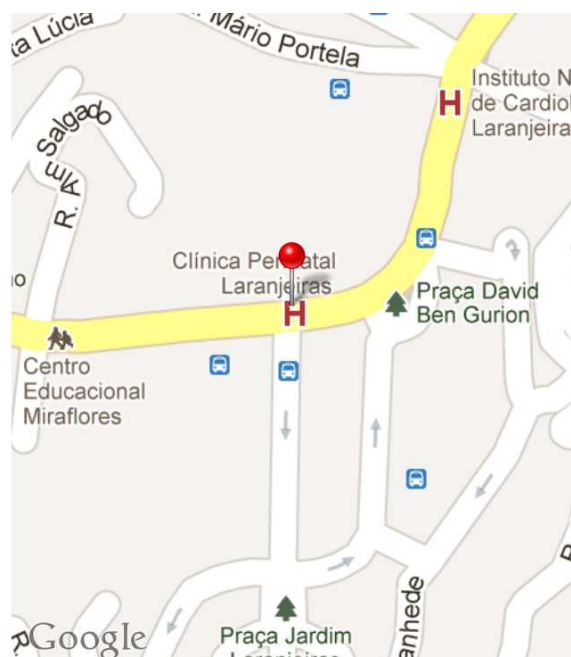
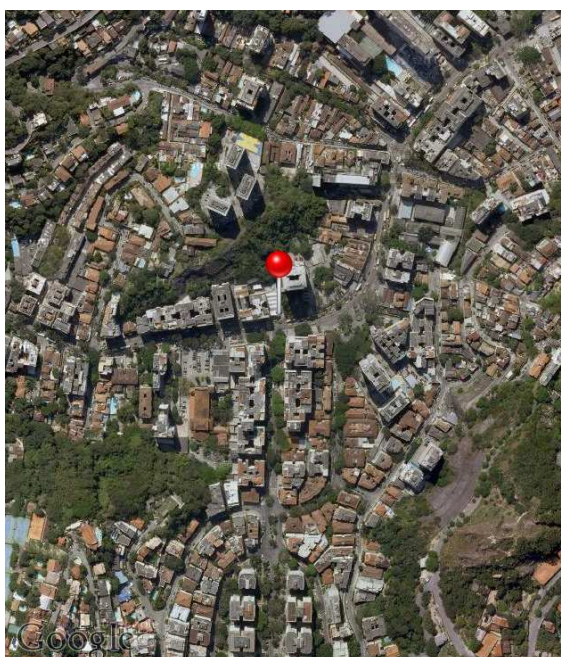
Rua das Laranjeiras, esquina com Rua General Glicério
Rio de Janeiro, quarta feira, 5 de outubro 2011



Outubro de 2011,

Laranjeiras e Cosme Velho são bairros com tráfego intenso e muitos ciclistas circulando, que passam despercebidos até mesmo para os moradores. Por ser um bairro com apenas uma via principal a maioria das viagens se concentra ali e é preciso dar segurança àqueles ciclistas que por ali já circulam. São entregadores, moradores e estudantes que precisam de segurança. Com esta preocupação, diversos grupos e movimentos da região (Amigos do Cosme Velho, Cidades em Transição, Convivência Verde) pleiteiam infraestrutura segura para esses ciclistas e buscam formas para tornar isso uma realidade.

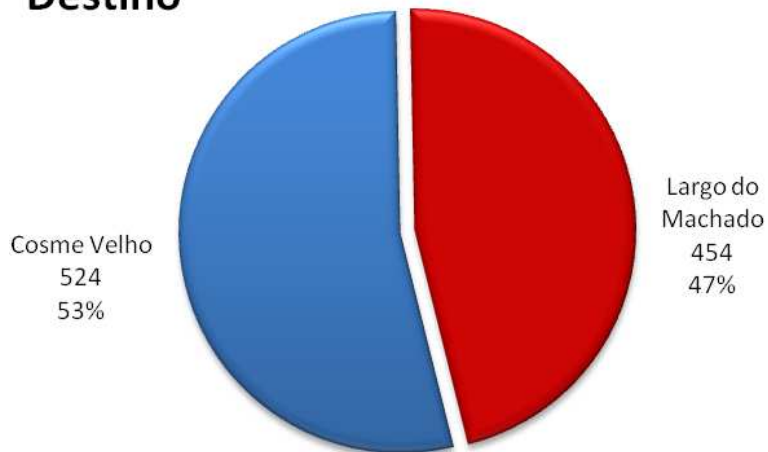
Para conferir o movimento de bicicletas no local, a Transporte Ativo, em parceria com estes movimentos, realizou na quarta feira, dia 5 de outubro de 2011, uma contagem de ciclistas na Rua das Laranjeiras, com o objetivo de levar às Secretarias de Transporte, Meio Ambiente, Urbanismo e CET-Rio os resultados, permitindo assim uma melhor avaliação da área para futuros projetos no local.



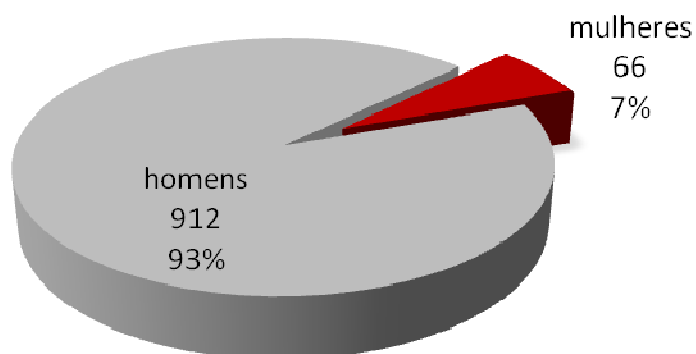


1. Em gráficos

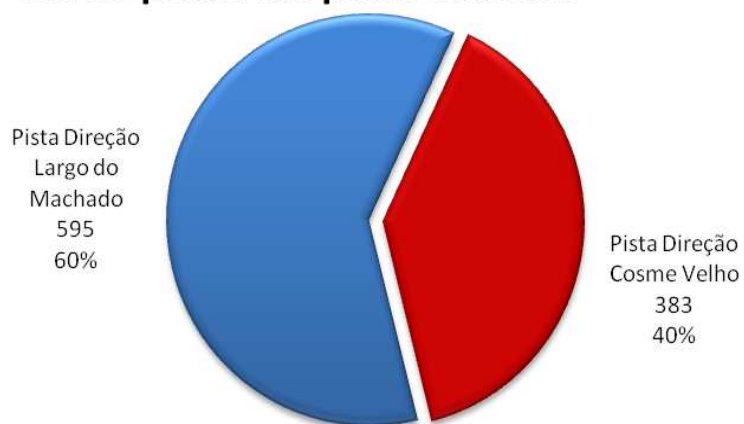
Destino



Sexo

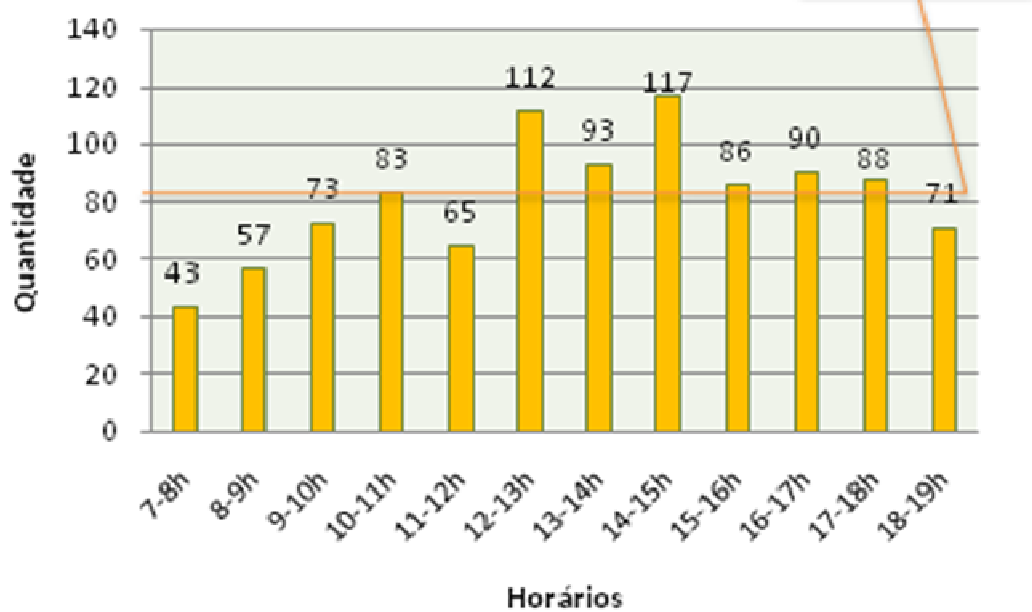


Bordo preferido pelos ciclistas

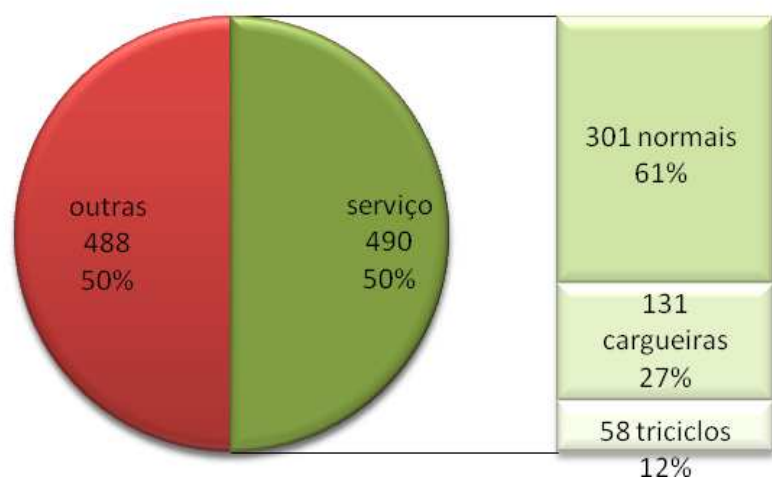




Ciclistas/hora



Bicicletas a serviço/total





2. Em fotografias



978 ciclistas em 12 horas
Média de 81.5 ciclistas por hora



524 Direção Cosme Velho 53.58 %



454 Direção Largo do Machado 46.42 %



595 Pista direção Largo do Machado 60.84 %



383 Pista direção Cosme Velho 39.16 %



490 de serviço 50.1 %



CIDADES EM TRANSIÇÃO
RIO DE JANEIRO
Laranjeiras / Cosme Velho



CONVIVÊNCIA Verde
Vivendo em harmonia
com o outro e o planeta



912 homens 93.25%



66 mulheres 6.75% do total / 13.52 % das particulares



Rua das Laranjeiras, esquina com Rua General Glicério
Rio de Janeiro, quarta feira, 5 de outubro 2011



3. Apenas números:

978 ciclistas em 12 horas
Média de 81.5 ciclistas por hora

524 indo Cosme Velho 53.58 %
454 indo Largo do Machado 46.42 %

595 Pista direção Largo do Machado 60.84 %
383 Pista direção Cosme Velho 39.16 %

912 homens 93.25%
66 mulheres 6.75% do total / 13.52 % das particulares

1ªh 43 ciclistas 7 às 8
2ªh 57 ciclistas 8 às 9
3ªh 73 ciclistas 9 às 10
4ªh 83 ciclistas 10 às 11
5ªh 65 ciclistas 11 às 12
6ª h 112 ciclistas 12 às 13
7ª h 93 ciclistas 13 às 14
8ª h 117 ciclistas 14 às 15
9ª h 86 ciclistas 15 às 16
10ª h 90 ciclistas 16 às 17
11ª h 88 ciclistas 17 às 18
12ª h 71 ciclistas 18 às 19

490 de serviço sendo: 50.1 % de todas
301 normais 30.78 % do total / 61.43 % das de serviço
131 cargueiras 13.39 % do total / 26.73 % das de serviço
58 triciclos 5.93 % do total / 11.84 % das de serviço

9 caronas 0.92%
15 crianças em cadeirinhas 1.53%
13 crianças 1.33%



Realizado por:
Site Bairro das Laranjeiras
Amigos do Cosme Velho
Cidades em Transição
Convivência Verde

em parceria com:



Transporte Ativo
www.ta.org.br