



## **Contagem de Ciclistas na nova Rota Cicloviária.**

Esquina das ruas Rodolfo Dantas com Ministro Viveiros de Castro  
Copacabana – Rio de Janeiro

Quinta-feira, 4 de junho de 2009.



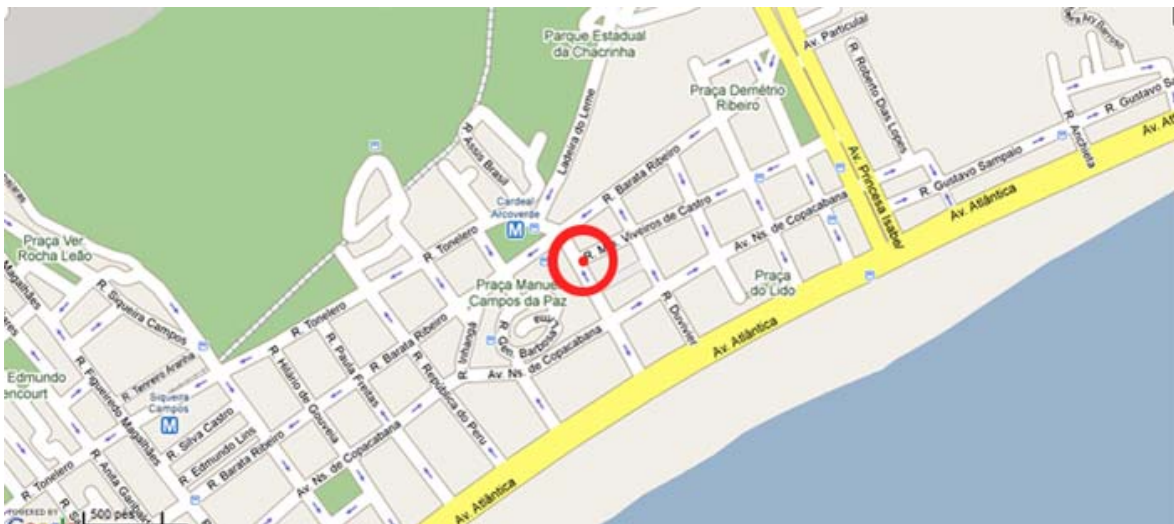


Junho de 2009,

Novas rotas cicloviárias de Copacabana, nas ruas Ministro Viveiros de Castro, Duvivier e Rodolfo Dantas, ligando a estação de metrô Cardeal Arco Verde à Orla.

Este é um ponto com um movimento intenso de ciclistas, movimento este que tende a aumentar com a nova infra-estrutura. Em três meses será realizada nova contagem para que tenhamos um comparativo entre os deslocamentos por bicicletas antes e depois da implantação das rotas.

Para conferir o movimento de bicicletas no local, a Transporte Ativo realizou na quinta-feira, dia 4 de junho de 2009, uma contagem fotográfica, nos mesmos moldes das realizadas anteriormente, com o objetivo de levar às Secretarias de Transporte, Meio Ambiente, Urbanismo e CET-Rio os resultados, permitindo assim uma melhor avaliação da área para futuros projetos no local. A contagem fotográfica nos permite contar e recontar, ver e rever vários itens correspondentes ao deslocamento por bicicletas.

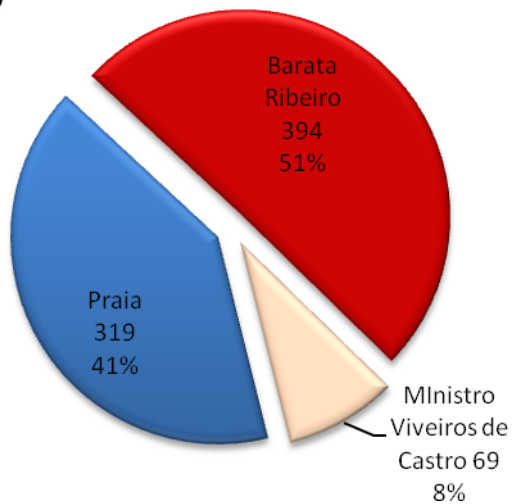


A contagem foi feita na esquina das ruas Ministro Viveiros de Castro e Rodolfo Dantas. Quatro dias após a inauguração da infra-estrutura.

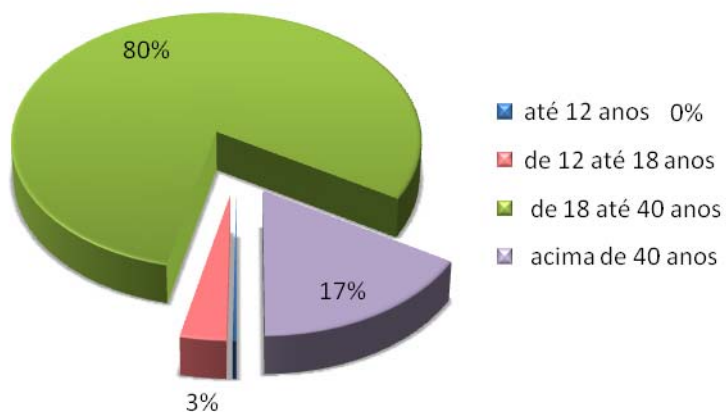


## 1. Em gráficos

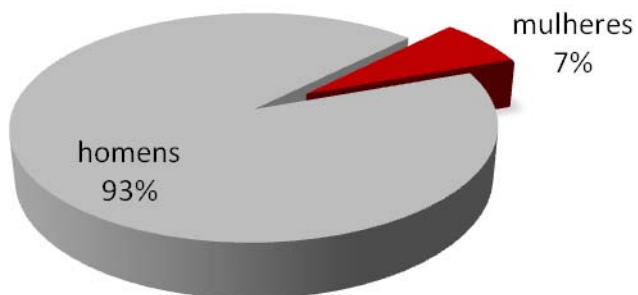
### Destino



### Idade

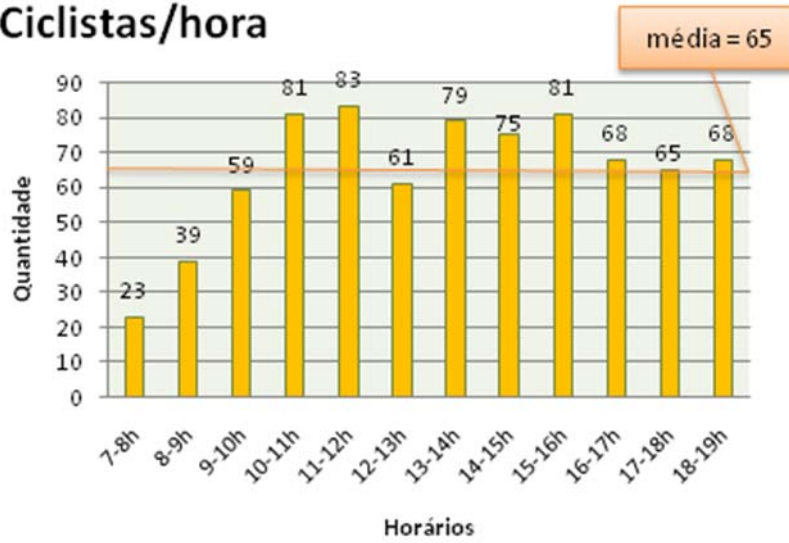


### Sexo

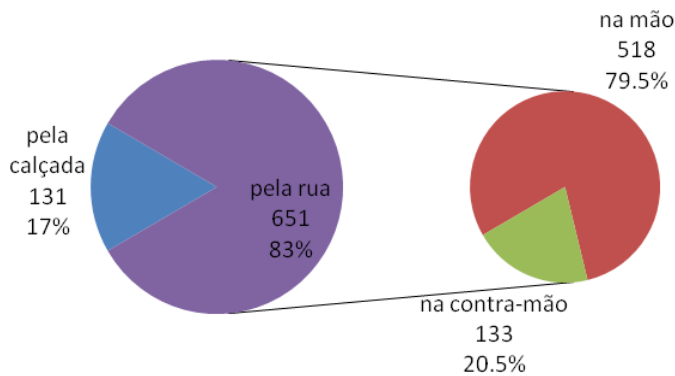




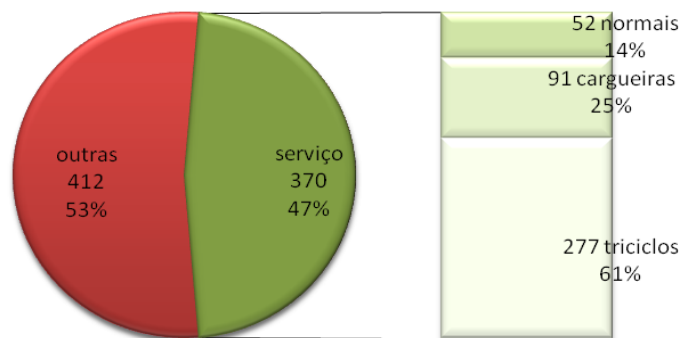
### Ciclistas/hora



### Rota de preferência do ciclista



### Bicicletas a serviço/total







## 2. Em fotografias



**782 ciclistas em 12 horas**  
Média de 65,1 ciclistas por hora



**319 indo Praia 40.79%**



**394 indo Barata Ribeiro 50.38%**



**69 indo Min. Viv. de Castro 8.82%**



**727 homens 92,97%**



**55 mulheres 7.03% do total / 13.35 % das particulares**



**5 crianças em cadeirinhas ou na garupa.**



**2 até 12 anos 0.26%**



**26 de 12 até 18 anos 3.32%**



**625 de 18 até 40 anos, 79.92%**



**129 acima de 40 anos, 16.5%**



**1ªh 23 ciclistas 7 às 8**





**2ªh 39 ciclistas 8 às 9**



**3ªh 59 ciclistas 9 às 10**



**4ªh 81 ciclistas 10 às 11**



**5ªh 83 ciclistas 11 às 12**



**6ª h 61 ciclistas 12 às 13**



**7ª h 79 ciclistas 13 às 14 Pico.**



**8ª h 75 ciclistas 14 às 15**



**9ª h 81 ciclistas 15 às 16**



**10ª h 68 ciclistas 16 às 17**



**11ª h 65 ciclistas 17 às 18**



**12ª h 68 ciclistas 18 às 19**



**131 Total pela calçada 16.75%**





**651 Total pela rua 83,25%**



**133 Pela rua na contra mão 17,01%**  
(20,43% dos que iam pela rua)



**370 de serviço, 47,31%**



sendo:



**52 normais, 6.65% do total / 14.05% das de serviço**



**91 cargueiras, 11.64% do total / 24.59% das de serviço**



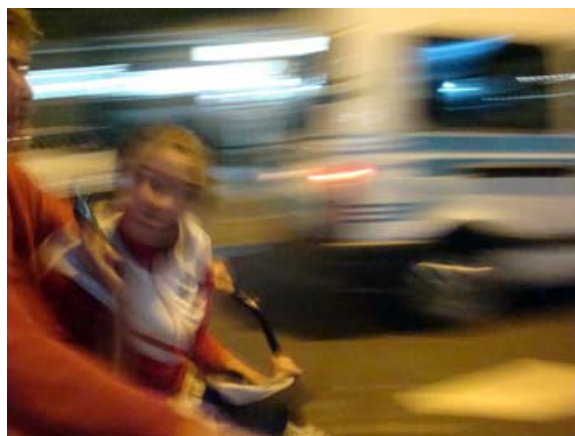
**227 triciclos, 29.03% do total / 61.35% das de serviço**



**7 de capacete, 0.90%**



**105 com mochila ou bolsa, 13.43%**



**11 com carona, 1.41%**



**8 Dobraveis, 1.02%**



**4 Patins, 0.38%**



**2 skates, 0.26%**





**1 com roupa de ciclista, 0.13%.**

Todas as fotos estão disponíveis em: <http://www.ta.org.br/site/img/ctrd>  
As fotos estão disponíveis também em alta definição: entre em contato para saber como obtê-las.  
[contato@ta.org.br](mailto:contato@ta.org.br)



### 3. Apenas números:

#### 782 ciclistas em 12 horas

Média de 65.1 ciclistas por hora

319 indo Praia	40.79%
394 indo Barata Ribeiro	50.38%
69 indo Min. Viv. de Castro	8.82%

727 homens 92,97%

55 mulheres 7.03% do total / 13.35 % das particulares

#### 5 crianças em cadeirinhas ou na garupa.

2 até 12 anos	0.26%
26 de 12 até 18 anos	3.32 %
625 de 18 até 40 anos,	79.92%
129 acima de 40 anos,	16.50%

1ªh 23 ciclistas 7 às 8
2ªh 39 ciclistas 8 às 9
3ªh 59 ciclistas 9 às 10
4ªh 81 ciclistas 10 às 11
5ªh 83 ciclistas 11 às 12
6ª h 61 ciclistas 12 às 13
7ª h 79 ciclistas 13 às 14
8ª h 75 ciclistas 14 às 15
9ª h 81 ciclistas 15 às 16
10ª h 68 ciclistas 16 às 17
11ª h 65 ciclistas 17 às 18
12ª h 68ciclistas 18 às 19

131 Total pela calçada	16.75%
651 Total pela rua	83.25%
133 Pela rua na contra mão	20.43% dos que iam pela rua / 17.01% do total

370 de serviço sendo:	47.31%
52 normais	6.65% do total / 14.05% das de serviço
91cargueiras	11.64% do total / 24.59% das de serviço
227 triciclos	29.03% do total / 61.35% das de serviço
83 serviço na contra mão	62.41% dos que estavam na contra mão
53 serviço na calçada	39.85% dos que estavam na calçada

7 de capacete	0.90%
105 com mochila ou bolsa	13.43%
11 com carona	1.41%
8 dobráveis	1.02%
3 patins	0.38%
2 skate	0.26%
1 com roupa de ciclista	0.13%
Muitos pedestres	



Para maiores informações:

**Associação Transporte Ativo**



[www.ta.org.br](http://www.ta.org.br)  
[blog.ta.org.br](http://blog.ta.org.br)  
[contato@ta.org.br](mailto:contato@ta.org.br)

**Realizado em parceria com:**



<http://www.itdp.org>