



**Contagem de Ciclistas em Cruzamento.  
Rua Figueiredo de Magalhães com Av. N. S. de Copacabana.  
Copacabana – Rio de Janeiro**

Quinta feira, 2 de julho de 2009.

## **ANEXO I**

Janeiro de 2010,

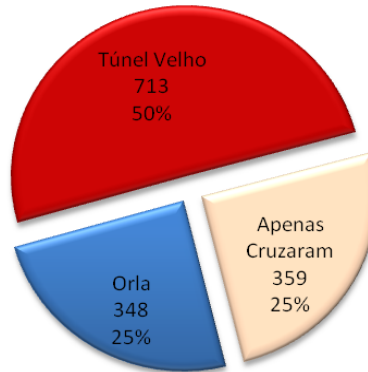
Para conferir o bordo da via mais utilizado pelos ciclistas na Rua Figueiredo de Magalhães, a Transporte Ativo preparou, em parceria com o ITDP, este anexo, permitindo assim uma melhor avaliação da área para futuros projetos no local.

Levando em conta o grande número de ciclistas na área, e a alta densidade de veículos motorizados, recomendamos:

- a implantação de ciclofaixa ou ciclovia de mão dupla com a largura mínima de 2.40 m e separação física na rua Figueiredo. de Magalhães.

1420 ciclistas em 12 horas

### Destino



359 Cruzaram a Figueiredo de Magalhães, seguindo pela N.S. Copacabana 25.28%

1061 Trafegaram na Figueiredo de Magalhães 74.72%

Destes:

348	direção Orla	33%
713	direção Túnel Velho	67%

### Preferência do ciclista na Figueiredo de Magalhães (1061)

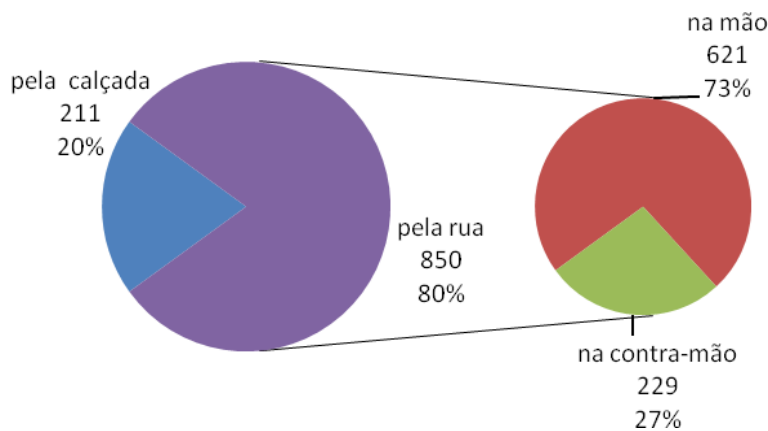
211	pela calçada	20%
850	pela rua	80%

Sendo:

621	pela rua na mão	58.5% ou 73% dos que iam pela rua
229	pela rua na contra mão	21.5% ou 27 % dos que iam pela rua

### Rota de preferência do ciclista

Trafegando na rua Figueiredo de Magalhães

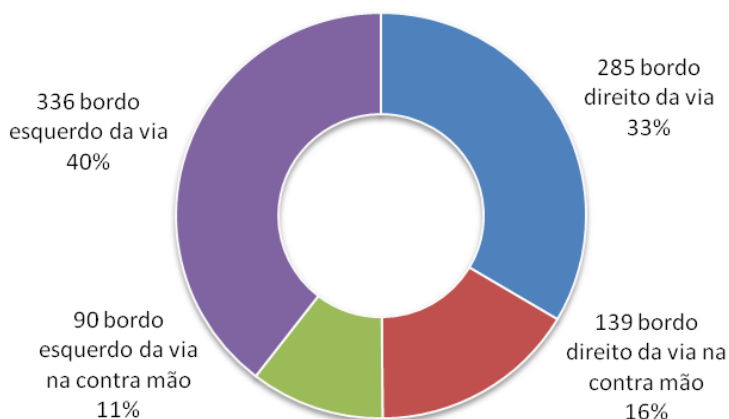


Os 850 que trafegaram pela rua estão distribuídos da seguinte forma:

336	pela esquerda na mão	40%
90	pela esquerda na contra mão	11%
285	pela direita na mão	33%
139	pela direita na contra mão	16%

Total direita	424 ciclistas	50%
Total esquerda	426 ciclistas	50%

### Rota preferida dos ciclistas



### Túnel velho:

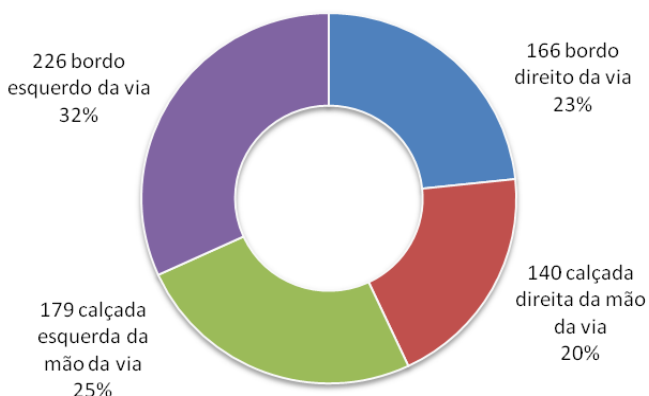
Na continuidade do trecho, o volume de tráfego no Túnel velho é de:

226	pela esquerda na rua	32%
179	pela esquerda na calçada	25%
166	pela direita na rua	23%
140	pela direita na calçada	20%

Independente da mão de direção

### Rota preferida dos ciclistas

Independente da direção



NOTA: O lado esquerdo ou direito da via está relacionado a mão de direção utilizada pelos veículos automotores.



**Contagem de Ciclistas em Cruzamento.**  
**Rua Figueiredo de Magalhães com Av. N. S. de Copacabana.**  
Copacabana – Rio de Janeiro

Quinta feira, 2 de julho de 2009.

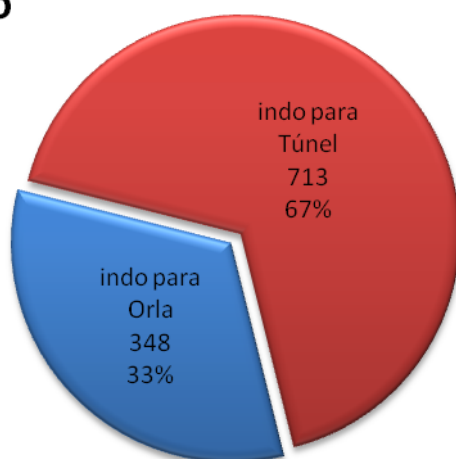
**ANEXO II**

Janeiro de 2010,

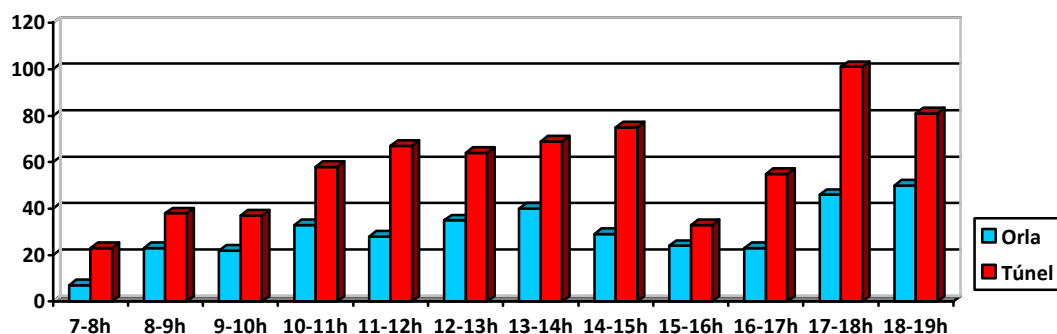
Para conferir a relação entre direção e horários na Rua Figueiredo de Magalhães, a Transporte Ativo preparou, em parceria com o ITDP, este anexo, permitindo assim uma melhor avaliação da área para futuros projetos no local.

## Gráficos

### Destino



### Distribuição da direção dos ciclistas por hora.





## Números

### Direção dos 1061 ciclistas na Figueiredo de Magalhães

348	Orla	33%
713	Túnel	67 %
1ªh	23 ciclistas túnel 7 ciclistas orla	7 às 8
2ªh	38 ciclistas túnel 23 ciclistas orla	8 às 9
3ªh	37 ciclistas túnel 22 ciclistas orla	9 às 10
4ªh	58 ciclistas túnel 33 ciclistas orla	10 às 11
5ªh	67 ciclistas túnel 28 ciclistas orla	11 às 12
6ª h	64 ciclistas túnel 35 ciclistas orla	12 às 13
7ª h	69 ciclistas túnel 40 ciclistas orla	13 às 14
8ª h	75 ciclistas túnel 29 ciclistas orla	14 às 15
9ª h	33 ciclistas túnel 24 ciclistas orla	15 às 16
10ª h	55 ciclistas túnel 23 ciclistas orla	16 às 17
11ª h	101 ciclistas túnel 46 ciclistas orla	17 às 18
12ª h	81ciclistas túnel 50 ciclistas orla	18 às 19

Para maiores informações:

### Associação Transporte Ativo



[www.ta.org.br](http://www.ta.org.br)  
[blog.ta.org.br](http://blog.ta.org.br)  
[contato@ta.org.br](mailto:contato@ta.org.br)

### Realizado em parceria com:



<http://www.itdp.org>